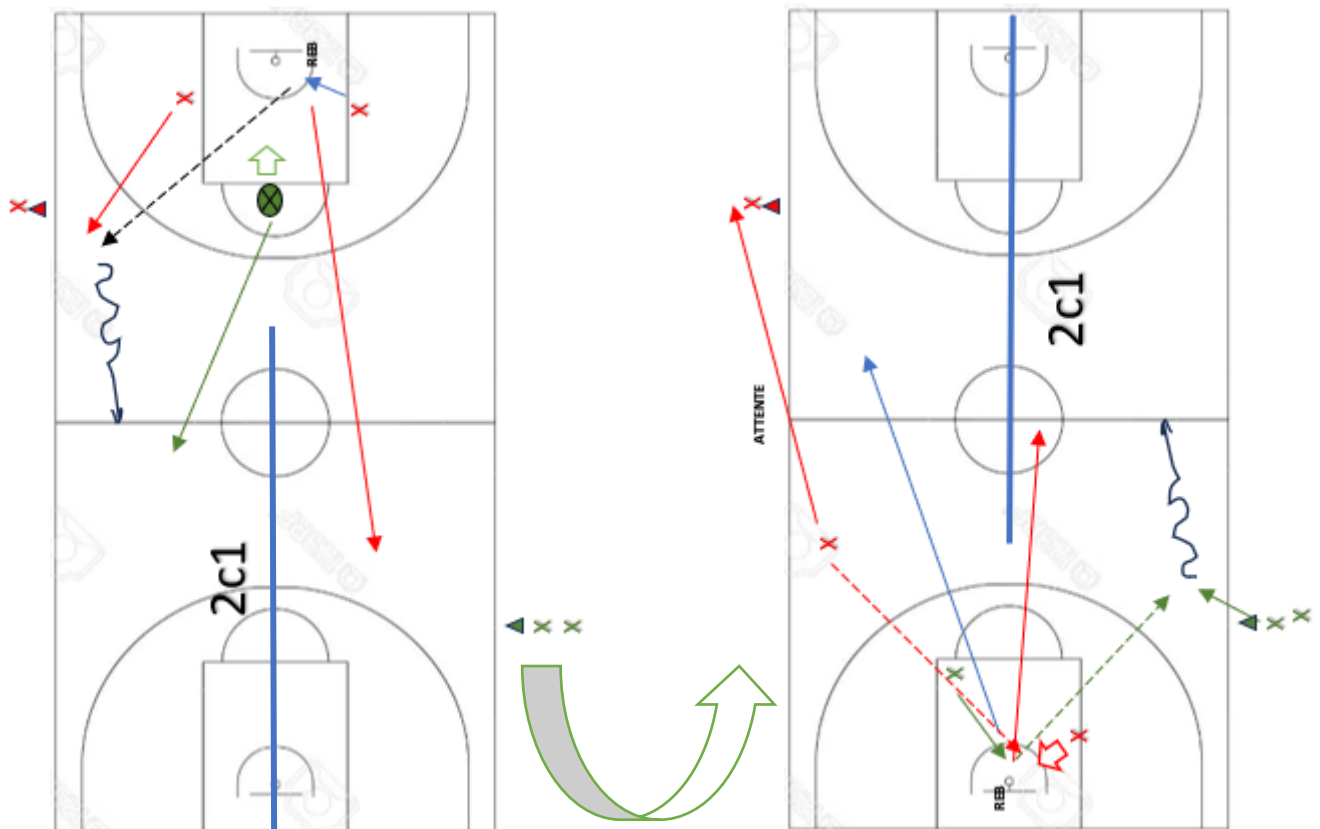


# SA : 2c1 en continuité

FSP 2



## 2c1 en continuité à partir d'un tir :

Le jeu commence par un tir du joueur vert (lancer-franc), les rouges jouent le rebond et attaquent en 2c1. L'objectif est que les attaquants utilisent bien l'espace en respectant leur moitié de terrain (en s'écartant) et qu'ils fassent le bon choix entre passer et dribler.

Lorsque les rouges ont tiré ou perdu la balle, le rouge qui a tiré ou perdu la balle devient défenseur (son partenaire va se positionner en attente) et le vert devient attaquant et doit commencer l'attaque par une passe à son partenaire qui était en attente au niveau du plot et qui rentre sur le terrain.

Et ainsi de suite, le jeu se termine lorsqu'une équipe a marqué 2 paniers.